

# KNAUFINSULATION



## SMARTCAVITY 031

SPOUWMUREN & VLIESGEVELS

- › GEMAAKT VAN GERECYCLED MATERIAAL (TOT 80%)
- › GEPRODUCEERD MET ECOSE® TECHNOLOGY
- › SCOORT UITSTEKEND IN DUURZAAMHEIDSINSTRUMENTEN ZOALS BREEAM EN LEED

### BESCHRIJVING

SmartCavity 031 is een stevige waterafstotende glaswolplaat geproduceerd met ECOSE® Technology. Deze plaat is aan één zijde bekleed met een zwart glasvlies. De isolatieplaat is daardoor ook uitstekend toe te passen bij gevelsystemen met open voegen.

SmartCavity 031 spouwplaten zijn met hun hoge isolatiewaarde een zeer kosteneffectieve oplossing voor de isolatie van spouwmuren bij nieuwbouw.

De dikten en isolatiewaarde van SmartCavity 031 lenen zich uitstekend voor toepassing binnen de BENG-norm.

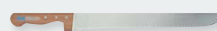
### TOEPASSING



### VOORDELEN

- › Prettig te verwerken dankzij het bindmiddel ECOSE® Technology
- › Aanvullende afdichtingsmaterialen niet nodig
- › Perfecte aansluiting onderling en op achterconstructie door de vezelstructuur, waardoor thermische lekken en ongewenste luchtstromen worden voorkomen
- › Goede waterafstotendheid, niet hygroscoopisch, niet capillair

### ACCESSOIRES



Isolatiemes

**Build on us.**

### CERTIFICERINGEN



## SMARTCAVITY 031

Geproduceerd volgens norm: EN 13162:2012 + A1:2015

## SPECIFICATIES

R <sub>D</sub> (m <sup>2</sup> .K/W)	R <sub>c</sub> * (m <sup>2</sup> .K/W)	Dikte (mm)	Breedte (mm)	Lengte (mm)	Platen/pak	Pak (m <sup>2</sup> )	Pakken/pallet	Pallet (m <sup>2</sup> )
3,20	3,60	100	600	1250	5	3,75	20	75,00
3,85	4,20	120	600	1250	3	2,25	24	54,00
4,35	4,70	135	600	1250	4	3,00	16	48,00
4,50	4,90	140	600	1250	4	3,00	16	48,00
4,80	5,20	150	600	1250	3	2,25	20	45,00
5,15	5,50	160	600	1250	3	2,25	16	36,00
5,80	6,20	180	600	1250	3	2,25	16	36,00

\*Constructie: 100 mm kalkzandsteen (1750 kg/m<sup>3</sup>), isolatie, RVS ankers 4 stuks Ø 4 mm per m<sup>2</sup>, zwak of niet geventileerde luchtsponw 20 mm, 100 mm baksteen (1900kg/m<sup>3</sup>) conform NTA 8800-2022.

## TECHNISCHE EIGENSCHAPPEN

	Symbol	Waarde	Eenheid	Norm
Gedeclareerde lambda waarde	λ	0,031	W/m.K	EN 12667
Euro brandklasse	Euroklasse	A1	-	EN 13501-1
Dikte tolerantie	Ti	T4 (-3% / 3mm* tot +5% / 5mm**)	mm	EN 823
Kortstondige waterabsorptie	WS	≤ 1	kg/m <sup>2</sup>	EN 1609
Langdurige waterabsorptie	WL(P)	≤ 3	kg/m <sup>2</sup>	EN 12087
Waterdampdoorlaatbaarheid	μ	1	-	EN 12086
Luchtstroomweerstand	Afr	12	kPa.s/m <sup>2</sup>	EN 29053
DoP	G4-220PPCPR (www.dopki.com)			

\* de grootste is maatgevend, \*\* de kleinste is maatgevend



**ECOSE® Technology** is gebaseerd op een formaldehyde-vrij bindmiddel voor de productie van glaswol, minerale wol en steenwol. Isolatie op basis van ECOSE® Technology is voelbaar zachter, geurloos en stofarm. Het is prettig te snijden en te verwerken.



Het **Eurofins Gold-certificaat** geeft aan dat alle ECOSE® producten voldoen aan de hoogst mogelijke normen voor binnenluchtkwaliteit.



**EUCEB** bewaakt dat de isolatieproducten van glaswol, minerale wol en steenwol worden gefabriceerd conform de Europese eisen en regelgeving voor productgezondheid en -veiligheid.



**Bureau CRG** publiceert een databank met o.a. gecontroleerde kwaliteitsverklaringen van producten en systemen voor de bouw- of installatiesector (voorheen ISSO). De gegevens uit deze verklaringen worden gebruikt bij het berekenen van een Energieprestatiecoëfficiënt (EPC) voor nieuwbouw of de Energie-Index (EI) van een bestaand gebouw.

# Verwerkingsinstructies

## CONTROLE LEVERING

Onderteken na het lossen altijd de vrachtbrief. Hierop wordt het tijdstip van de levering, de hoeveelheid geleverde producten en de kwaliteit (visuele schadecheck) vermeld. Geef zichtbare schade of andere onregelmatigheden bij het afleveren aan op de vrachtbrief. Wanneer je schade bij aflevering niet meldt, vervalt alle mogelijke aansprakelijkheid van Knauf Insulation voor transportschade.

## BESCHADIGDE PLATEN

Monteer nooit beschadigde isolatie. Wanneer je het vermoeden hebt dat de isolatie tijdens productie beschadigd is, meld dit dan direct bij de verkopende partij waar je de isolatie besteld heb. Zij kunnen met je overleggen en bepalen wat de juiste volgende stap is.

## ALGEMEEN

Voor al onze isolatie geldt:

- > Alle Knauf Insulation isolatie is voorzien van nationale en internationale certificaten. De productinformatie vind je op onze website [knauf.com/nl-nl/knauf-insulation](http://knauf.com/nl-nl/knauf-insulation).
- > Op basis van de algemene verkoop- en leveringsvoorwaarden van Knauf Insulation, die van toepassing zijn, wordt enkel garantie gegeven op de door Knauf Insulation geleverde isolatie indien alle instructies die zijn opgenomen in deze verwerkingsinstructies strikt worden opgevolgd, wat de verwerker dient aan te tonen.

## HANDLING

**Ons product is niet ingedeeld als gevaarlijk, hoewel het mechanische effect van vezels in contact met de huid tijdelijke jeuk kan veroorzaken. Daarom geven wij advies over de manier van handling van ons product, zoals pictogrammen op de verpakking. Hieronder staat een uitleg van de pictogrammen en hun betekenis.**



Beperk rechtstreeks contact met de huid om mechanische jeuk te voorkomen. Draag geschikte ademhalingsbescherming in stoffige omgevingen.



Na contact met het product moet de huid worden gespoeld in koud water om de effecten van mechanische jeuk te verminderen.



Gebruik waar mogelijk afzuigapparatuur in stoffige omgevingen om de stofniveaus tot een minimum te beperken.



Gebruik waar mogelijk natuurlijke ventilatie tijdens de installatie om de stofniveaus tot een minimum te beperken.

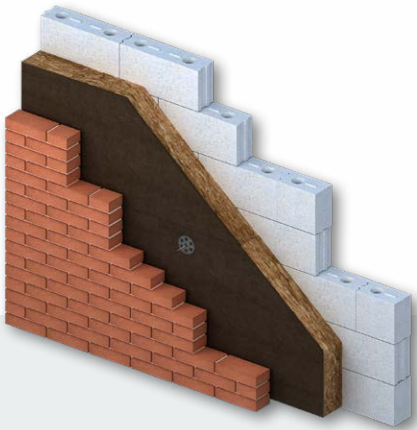


Gooi overtollig product weg volgens de plaatselijke voorschriften.



Draag een veiligheidsbril tijdens het werken met isolatie met minerale wol boven schouderhoogte of in stoffige omgevingen.

# Verwerkingsinstructie: Spouwplaat

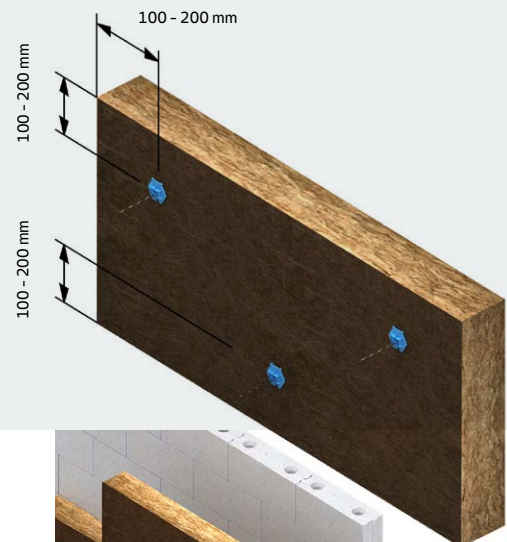


with **ECOSE**  
TECHNOLOGY

De spouwplaat is eenzijdig voorzien van een glasvlies. Dit vlies of de folie komt aan de buitenzijde ofwel richting de luchtspouw. Uiteraard zijn de spouwplaten waterafstotend.

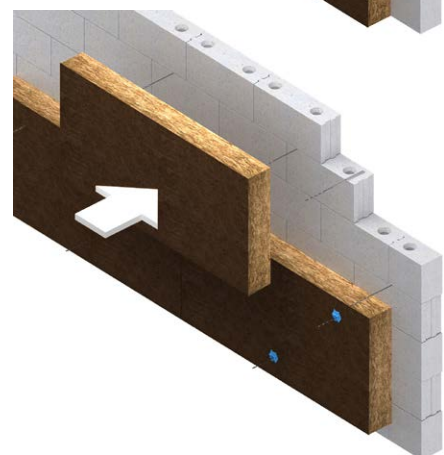
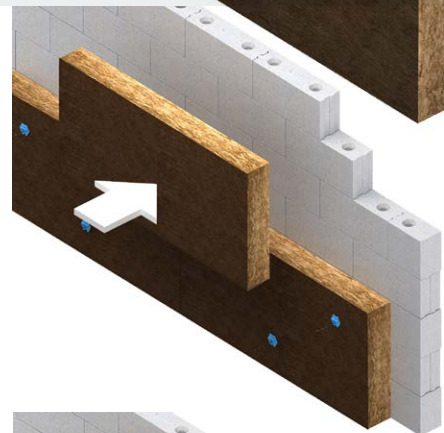
## 1 BEVESTIGING SPOUWPLATEN

- › Zet elke spouwplaat met minimaal 3 RVS ankers vast.
- › Verdeel de ankers gelijkmatig over de isolatieplaat.
- › Plaats de ankers minimaal 100 mm en maximaal 200 mm uit de rand van de spouwplaat. (Brenge nooit ankers aan tussen 2 spouwplaten).
- › Brenge bij hogere gebouwen dan grondgebonden woningen, minimaal 4 ankers per plaat aan. Verspreid ook deze gelijkmatig over de isolatieplaat (2 onder – 2 boven).
- › Het gebruik van tape of PUR-schuim is bij deze spouwplaat niet nodig.



## 2 BEVESTIGING SPOUWANKERS

- › Verwijder grove oneffenheden (lijmresten, speciebaarden) van het binnenspouwblad. Kleine oneffenheden worden opgevangen door de flexibele spouwplaat.
- › Plaats de spouwplaat tegen het binnenspouwblad.
- › Boor door de isolatie in het binnenspouwblad en brenge het spouwanker aan. Knauf Insulation adviseert de volgende boor- of slagankers:
  - L-Spouwanker
  - Boorspouwankers
  - Slagspouwankers
  - Flexplug spouwankers
  - CB-Spouwankers



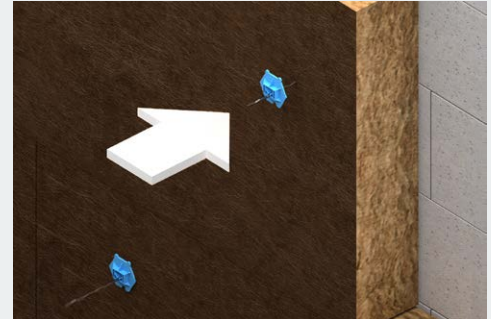
## 3 LIJMANKERS

Lange vezels in combinatie met de hoge densiteit van SmartCavity 031 levert een stevige plaat op. Dit maakt doorprikken met lijmankers met stompe punt moeilijk. Voor een goede verwerking en strak eindresultaat raden wij het werken met boorankers aan.

# Verwerkingsinstructie: Spouwplaat

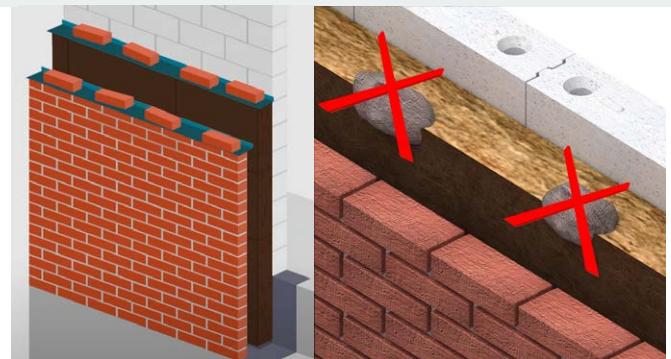
## 4 PLAATS ALTIJD ROZETTEN

- › Zorg dat de isolatie goed aansluit tegen het binnenspouwblad.
- › Zorg ervoor dat het anker goed afwaterend is richting het buitenspouwblad.
- › Schuif het rozet over het anker heen, tegen de isolatie.
- › Het is niet nodig om het rozet in de isolatie te drukken.



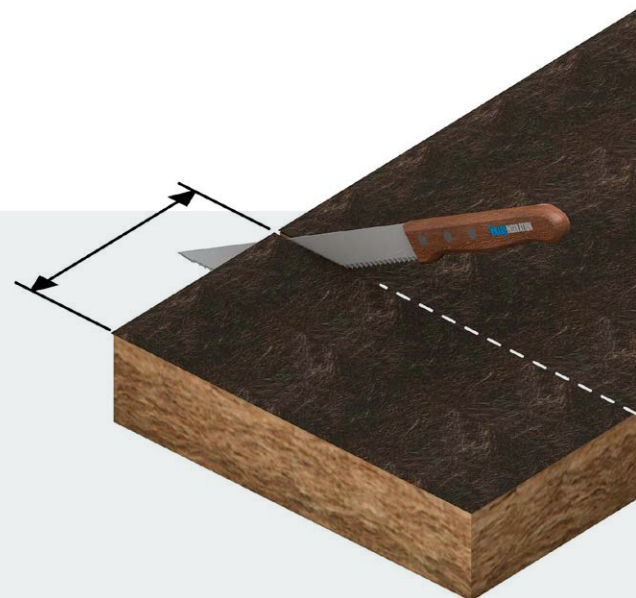
## 5 AANDACHT VOOR DE SPOUWPLATEN

- › Schuif de isolatieplaten onder lichte druk strak tegen elkaar aan. Zo realiseer je een optimale isolatie.
- › Verwerk de platen zoveel mogelijk in halfsteens verband.
- › Zorg ervoor dat de isolatie altijd iets hoger is dan het metselwerk. Dit beperkt de valspectie. Komt er toch wat valspectie op de isolatie, verwijder dit dan.
- › Dek op het einde van de werkdag de bovenkant van het metselwerk en de isolatie af.
- › Bescherm pakken van een aangebroken pallet tegen weersinvloeden.
- › Bewaar de pallets rechtop.



## 6 SPOUWPLATEN OP MAAT MAKEN

- › Je kunt de spouwmuurisolatie het beste op maat snijden met het isolatiemes van Knauf Insulation. Als alternatief kun je ook een handzaag of accuzaag gebruiken.
- › Het rasterpatroon op de plaat helpt je om recht te snijden.
- › Passtroken moeten minimaal 200 mm breed en 600 mm lang zijn.
- › Zet passtroken met minimaal 2 ankers vast. Plaats de ankers op een juiste afstand (100 - 200 mm) van de rand.
- › Vervang beschadigde spouwplaten.



# Verwerkingsinstructie: Spouwplaat

## 7 AANSLUITING BIJ FUNDERING

- > Start met de onderste rij isolatieplaten 50 mm boven de fundering. De fundering is een punt waar regenwater in verhoogde mate (tijdelijk) terecht komt.
- > Plaats de eerste laag spouwplaten bij voorkeur verticaal.
- > Plaats alle volgende lagen spouwplaten vervolgens bij voorkeur horizontaal.



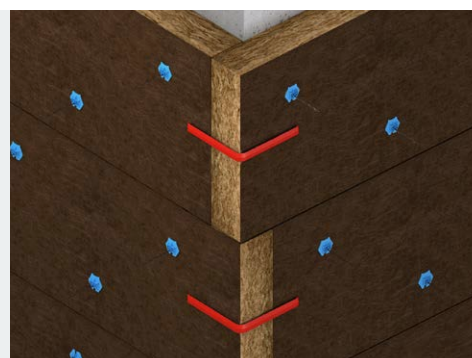
## 8 AANSLUITING BIJ KOZIJNEN

- > De isolatieplaat is eenvoudig goed aan te sluiten.
- > Snijd de spouwplaten op maat met een overmaat van 5 - 10 mm.
- > Druk de zijkant van de spouwplaten lichtjes tegen de zijkant van bijvoorbeeld het stelkozijn. Hierdoor wordt de aansluiting naadloos, ook op lange termijn.
- > Het gebruiken van tape, PUR-schuim of kit is niet nodig bij deze aansluitingen.



## 9 HOEKAANSLUITING

- > Gebruik bij hoeken zoveel mogelijk hele platen.
- > Laat een van de platen doorsteken ter dikte van de isolatie. Zo sluit het geheel goed op elkaar aan.
- > Plaats de spouwplaten bij voorkeur in verband.
- > Gebruik hoekstrips om de isolatieplaten goed op elkaar te laten aansluiten.



# Verwerkingsinstructie: Spouwplaat

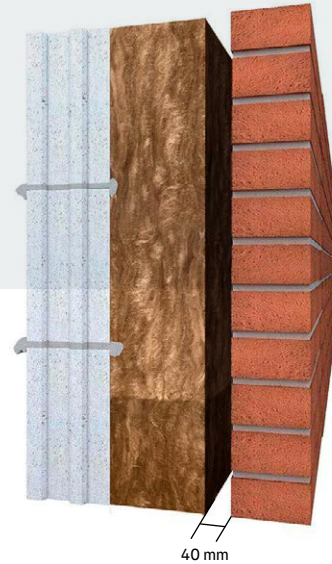
## 10 PRESTATIE

Dankzij de flexibele vezelstructuur sluiten de platen goed op het binnenspouwblad en onderling op elkaar aan. Zo kun je met Rock4all spouwplaten eenvoudig een goede thermische isolatie realiseren. Zonder het risico van een valse luchtspouw of thermische lekken. Uiteraard zijn de spouwplaten waterafstotend.

## 11 MINIMALE GROOTTE LUCHTSPOUWBREEDTE

Knauf Insulation ondersteunt het advies van de vereniging Koninklijke Nederlandse Bouwkeramiek. KNB schrijft voor bij het ontwerp van de spouwmuur een luchtspouwbreedte van minimaal 40 mm aan te houden.

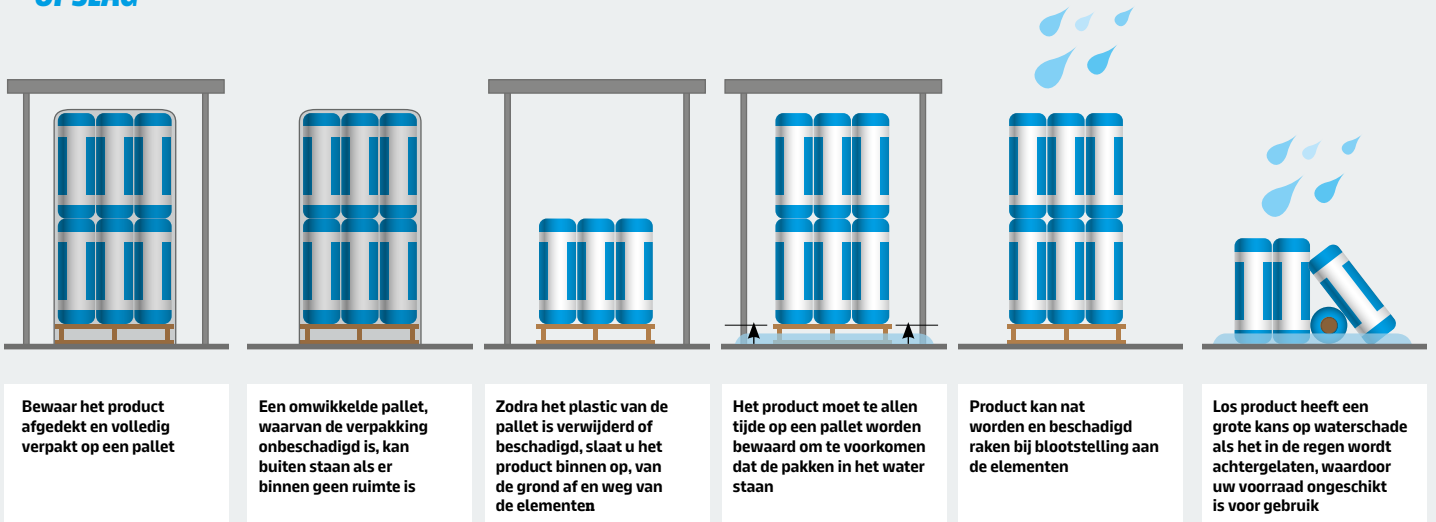
Vanwege praktijksituaties zoals maatvoeringsverschillen in de uitvoering, speciebaarden, doorstekende gehakte stenen en toleranties van isolatiemateriaal en metselbaksteen, is deze afmeting in de praktijk het minimum om een effectieve luchtspouwbreedte van 20 mm over te houden.



## Overige toepassingen

Neem voor overige toepassingen, of twijfel over het juiste toepassingsgebied altijd eerst contact op met de afdeling Customer Service via 0162 - 42 12 45 of [customerservice.nl@knaufinsulation.com](mailto:customerservice.nl@knaufinsulation.com)

## OPSLAG



Bewaar het product afgedekt en volledig verpakt op een pallet

Een omwikkelde pallet, waarvan de verpakking onbeschadigd is, kan buiten staan als er binnen geen ruimte is

Zodra het plastic van de pallet is verwijderd of beschadigd, slaat u het product binnen op, van de grond af en weg van de elementen

Het product moet te allen tijde op een pallet worden bewaard om te voorkomen dat de pakken in het water staan

Product kan nat worden en beschadigd raken bij blootstelling aan de elementen

Los product heeft een grote kans op waterschade als het in de regen wordt achtergelaten, waardoor uw voorraad ongeschikt is voor gebruik



## AFVAL/ RECYCLING

- › Plastic verpakkingsmateriaal kan worden gestort bij plastic afval voor recycling
- › Pallets kunnen door Knauf Insulation worden teruggenomen via het 'Recycle Club' programma. Kijk voor meer informatie en de voorwaarden op [knauf.com/nl-nl](http://knauf.com/nl-nl)
- › Knauf Insulation raadt aan om isolatiemateriaal gescheiden in te leveren bij de reguliere afvalverwerking.



## SPECIFIEKE KENNIS

Bij het opstellen van deze verwerkingsinstructies, is Knauf Insulation er van uitgegaan dat de verwerkende partij beschikt over voldoende gespecialiseerde kennis over het verwerken van isolatiematerialen om de verwerkingsinstructie ook op de juiste wijze te kunnen toepassen. Het op een correcte wijze verwerken van de isolatie is dan ook de volledige verantwoordelijkheid van de verwerkende partij en Knauf Insulation kan nimmer aansprakelijk worden gehouden voor een eventuele onjuiste verwerking. Neem bij twijfel altijd contact op met je leverancier of raadpleeg voor nadere (product) informatie de website [knauf.com/nl-nl](http://knauf.com/nl-nl).

## WILT U MEER INFORMATIE? NEEM DAN CONTACT MET ONS OP

### KNAUF INSULATION B.V.

Dakota 7  
5126 RL Gilze

Tel: + 31 (0)162 - 42 12 45

e-mail: [customerservice.nl@knaufinsulation.com](mailto:customerservice.nl@knaufinsulation.com)

Ondanks de zorgvuldige samenstelling van de inhoud van deze uitgave kan Knauf Insulation geen enkele aansprakelijkheid aanvaarden voor eventuele schade die voortvloeit uit een eventuele fout in deze uitgave.